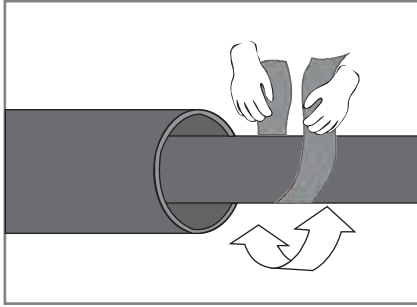
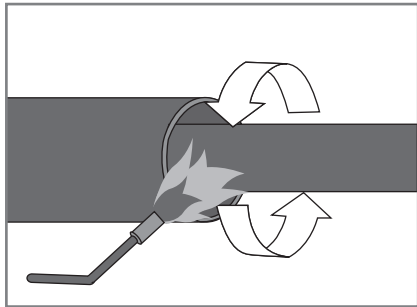


CSEM & CSEM-F

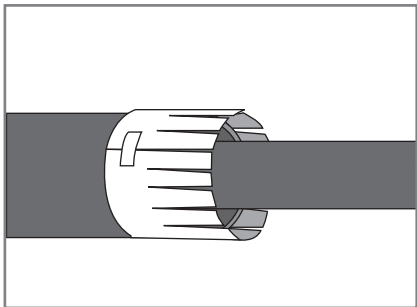


Montageablauf

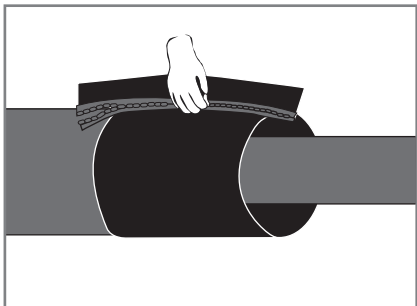
1. Die zu umhüllende Oberfläche der Rohre gemäß Merkblatt GW 15 vorbereiten. Eine Grundierung ist nicht erforderlich.



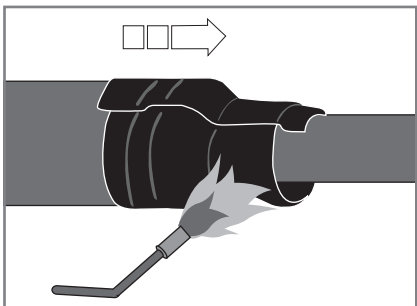
2. Unter Verwendung eines Propangasbrenners die zu umhüllende Fläche auf ca. +60° C vorwärmen.



3. Die zugeschnittene Stützmanschette um das Mantelrohr legen und die eingeschnittenen Finger ineinandergreifend auf das Mediumrohr herunterformen und mit Klebeband verschließen.



4. Die Schutzfolie entfernen. Die Manschette unter Berücksichtigung des Durchmessersprunges so positionieren, dass die Auflagefläche in geschrumpftem Zustand auf Mantel- und Mediumrohr etwa gleich groß ist. Die Manschette verschließen und den Verschlusschieber des Reißverschlusses entfernen. Die Verschlusslasche als Hitzeschutz durch Erwärmung über dem Reißverschluss installieren. Die Flamme nicht direkt auf den Reißverschluss richten.



5. Die Manschette mit einer weich eingestellten, gelben Propangasflamme unter gleichmäßiger Bewegung in Umfangsrichtung zuerst auf das Mantelrohr aufschrumpfen, dann den Übergang bis auf das Produktrohr fertig schrumpfen. Den Schrumpfvorgang beenden, wenn die Manschette sauber und glatt anliegt und der Dichtungskleber an den Enden herausgepresst wird.

