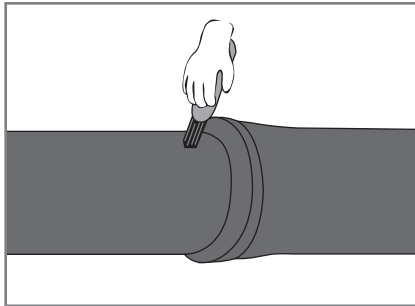
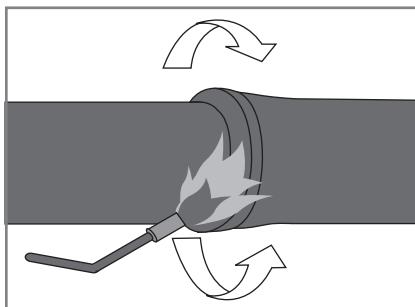


## GRSM-F

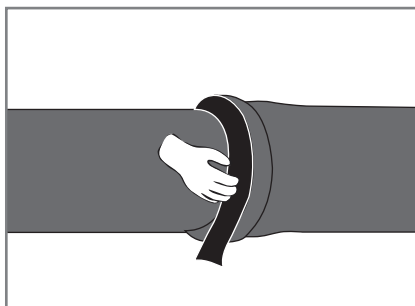


### Montageablauf

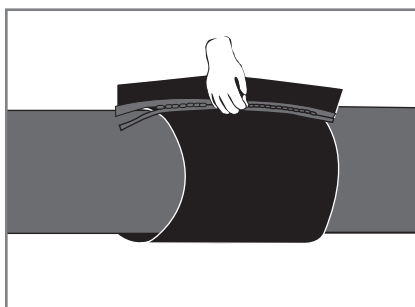
**1.** Die Oberfläche des Rohres muss im Installationsbereich trocken und frei von Fremdmaterialien (z. B. lose anhaftendem Schmutz, Rost, Öle, Fette usw.) sein. Die Reinigung am besten mit Nadler- oder Strahlentrostungsgerät durchführen.



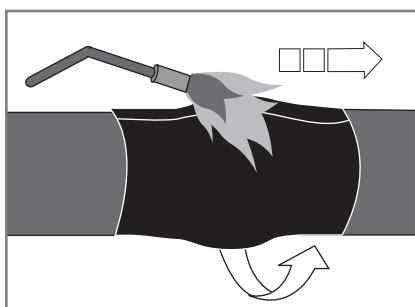
**2.** Vorhandene Leckagen mit Dichtband S 1057-2 temporär abdichten. Unter Verwendung eines Propangasbrenners das Rohr im Installationsbereich auf ca. +60 °C vorwärmen.



**3.** Das in der GRSM-F Garnitur enthaltene Profildichtungsband (S 1052) füllt den Übergang von der Muffe zum Rohr komplett auf und soll ca. 5 mm über den Muffendurchmesser überstehen. Das Profildichtungsband wie dargestellt an der Muffenstirn anlegen.



**4.** Nach Entfernen der Schutzfolie von der Innenseite die GRSM-F Manschette zentrisch über der Muffenstirn positionieren und gemäß Abbildung um das Rohr legen. Die innen liegende Dichtkante zeigt nach unten. Den Reißverschluss schließen und den Verschlusschieber entfernen. Ein Verschieben der Manschette vermeiden, damit kein Versetzen des Dichtungskleber-Profiles entsteht. Bei GRSM-F die Verschlusslasche durch Erwärmung als Hitzeschutz über dem Reißverschluss installieren. Die Flamme nicht direkt auf den Reißverschluss richten.



**5.** Die GRSM-F-Manschette mittig im Muffenbereich beginnend mittels weich eingestellter gelber Flamme unter gleichmäßiger ringförmiger Bewegung um das Rohr aufschumpfen. Danach von der Muffe aus die Manschette zur anderen Seite hin in der gleichen Weise aufschumpfen.

### Anmerkung

Der Schrumpfvorgang ist einwandfrei durchgeführt, wenn:

- die Muffe/Manschette vollständig auf die Rohrverbindung aufgeschumpft ist,
- sie glatt, ohne Kaltstellen und Luftblasen anliegt, der Dichtungskleber an beiden Enden herausgepresst wurde,
- die geforderte Überlappung von 50 mm auf die Werksumhüllung